



BAROMÈTRE QVCT DES SALARIÉS FRANÇAIS

Vague 3

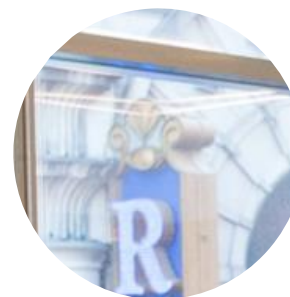
RAPPORT DE RESULTATS

Contact BVA People Consulting

Olivier PAUGET

Directeur

olivier.pauget@bva-group.com



PREAMBULE

AXIS MUNDI, acteur majeur de la prévention des risques psychosociaux et de la promotion de la qualité de vie et des conditions de travail, poursuit son action d'investigation et de compréhension des grands enjeux sociétaux, en matière de santé et de performance au sein des organisations.

Ces dernières années ont vu se succéder recherche de sens, crise économique et accélération d'un certain nombre de transformations, dont l'impact de l'intelligence artificielle sur le marché du travail et sur le fonctionnement même des entreprises.

Dans ce contexte, AXIS MUNDI a de nouveau sollicité le cabinet conseil BVA People Consulting pour réaliser son baromètre, en interrogeant les salariés sur leur relation au travail.



Etude réalisée par Internet du **13 au 24 novembre 2023**

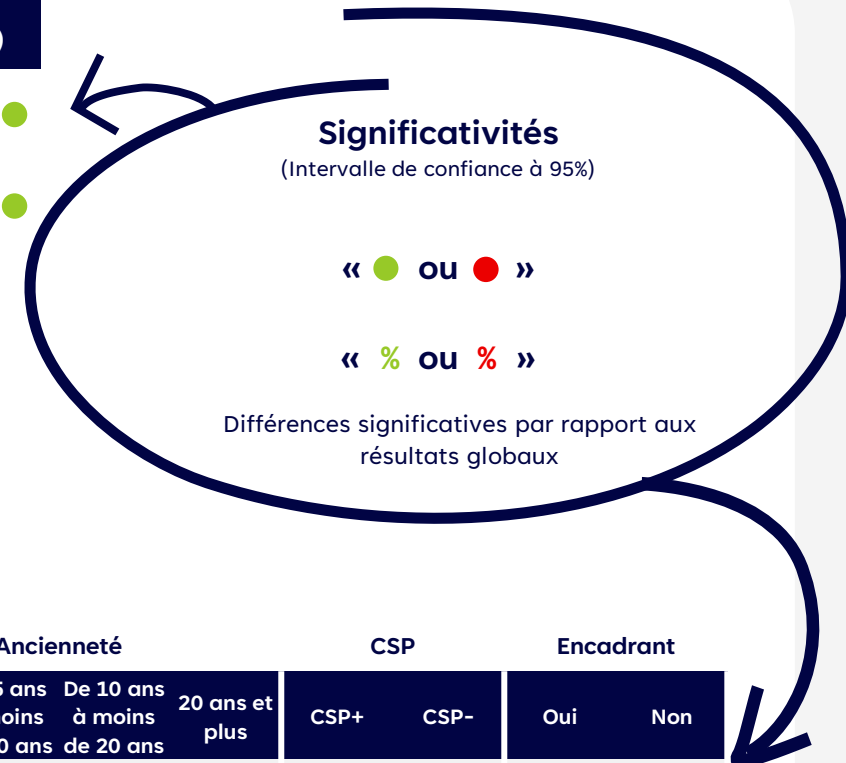
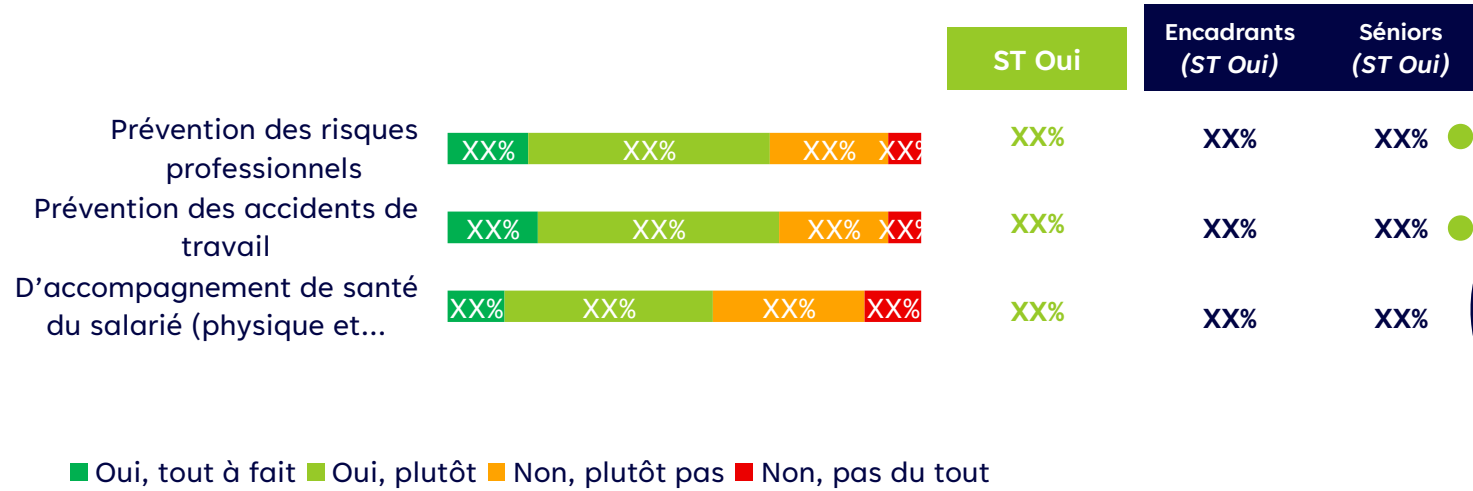


Echantillon de **1005 salariés français âgés de 18 ans et plus des entreprises de plus de 10 salariés**, représentatif de la population nationale. Au sein de cet échantillon de salariés, **376 encadrants** ont été interrogés.



La représentativité de l'échantillon a été assurée grâce à la **méthode des quotas** appliquée aux variables suivantes : *sexe, âge, profession de l'interviewé, région d'habitation, secteurs d'activité et taille d'entreprise.*

MÉTHODOLOGIE – PRÉSENTATION DES RÉSULTATS



	Sexe			Age							Ancienneté				CSP		Encadrant	
	Total	Homme	Femme	18-24 ans	25-34 ans	35-49 ans	50-64 ans	65 ans et plus	ST Moins de 45 ans	ST 45 ans et +	Moins de 5 ans	De 5 ans à moins de 10 ans	De 10 ans à moins de 20 ans	20 ans et plus	CSP+	CSP-	Oui	Non
Base	1005	489	516	110	155	381	344	15	505	500	399	192	205	209	214	791	376	629
OUI	73%	75%	70%	85%	75%	69%	72%	69%	76%	68%	77%	72%	69%	68%	79%	71%	77%	71%
Oui, tout à fait	18%	19%	17%	28%	16%	18%	17%	13%	21%	15%	21%	22%	16%	10%	25%	16%	20%	17%
Oui, plutôt	55%	56%	54%	57%	59%	51%	55%	55%	56%	54%	56%	50%	53%	59%	54%	55%	56%	54%
NON	27%	25%	30%	15%	25%	32%	28%	31%	24%	32%	23%	28%	31%	32%	22%	29%	24%	29%



Des entreprises aujourd'hui plus attentives à la QVCT ?

Les salariés français témoignent d'une QVCT stable depuis un an. Dans le détail, les salariés se déclarent davantage satisfaits de la solidarité entre collègues, de leur équilibre vie professionnelle / vie personnelle ou encore du contenu de leur travail.

Les facteurs les plus impliquants pour une bonne QVCT restent principalement le collectif et les relations au travail.

Enfin les salariés soulignent davantage l'investissement de leur entreprise en matière de QVCT et notamment en prévention des accidents du travail.



Des salariés seniors inquiets par rapport à l'allongement de leur vie professionnelle

Les salariés seniors jouissent d'une bonne image auprès des salariés. Ils sont reconnus avant tout pour leur compétence et leur capacité à transmettre leur savoir-faire et moins pour leur adaptabilité et/ou leur dynamisme.

Les salariés seniors craignent d'avoir des problèmes de santé, de la fatigue physique durant leur seconde partie de carrière, crainte accentuée qui s'ajoute au recul de l'âge de départ en retraite. Alors qu'ils souhaiteraient bénéficier de plus de flexibilité (aménagement d'horaires de travail, aménagement de poste), les entreprises sont encore minoritaires à prendre en compte l'allongement de la vie professionnelle de leurs salariés.



Une évolution progressive de la fonction managériale vers une plus grande prise en compte de la QVCT

Les salariés soulignent l'évolution progressive de la fonction managériale qui tend à davantage tenir compte de la QVCT alors même que les managers eux-mêmes se disent confrontés à de nombreuses injonctions contradictoires dont la première est de concilier performance économique et bien être des équipes.



01

LE REGARD DES SALARIÉS FRANÇAIS SUR LEUR QVCT ET LA POLITIQUE DE LEUR ENTREPRISE EN LA MATIÈRE

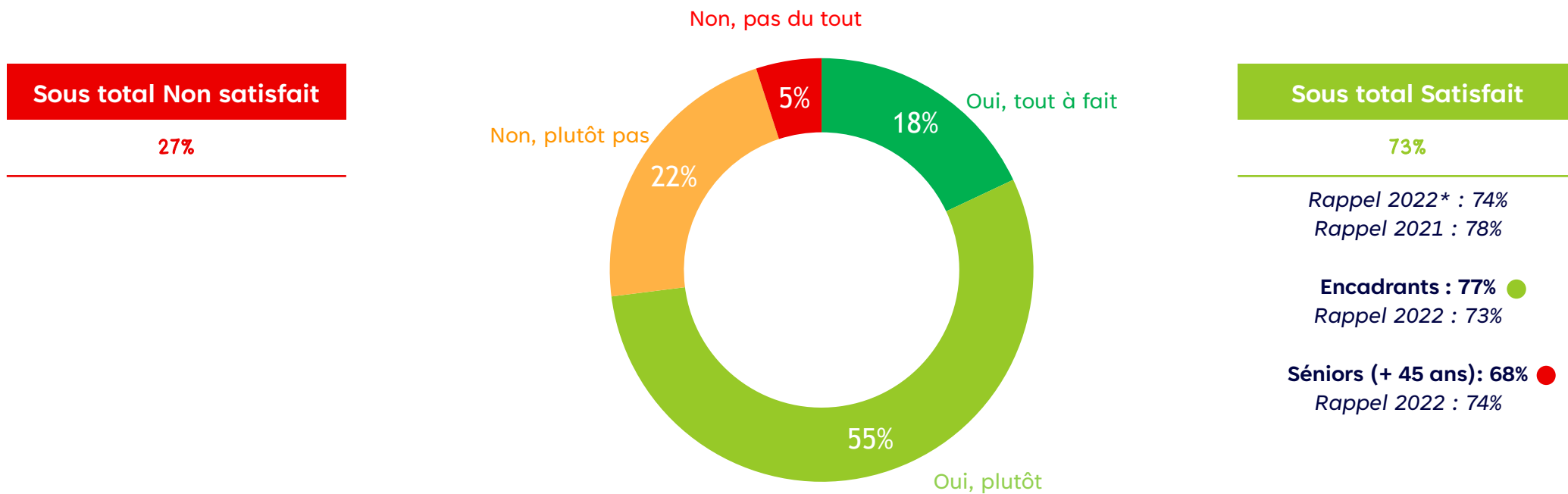
Les entreprises sont-elles aujourd'hui plus
attentives à la QVCT ?

UN NIVEAU DE SATISFACTION DE LA QVCT COMPARABLE A 2022 MAIS QUI NE RETROUVE PAS SON NIVEAU DE 2021

Êtes-vous satisfait.e de votre Qualité de Vie et Conditions de Travail ? (QVCT)

La QVCT désigne et regroupe sous un même intitulé les actions qui permettent de concilier à la fois la prévention des risques psychosociaux, l'amélioration des conditions de travail et la qualité du travail pour les salariés.

Base : 1005 répondants



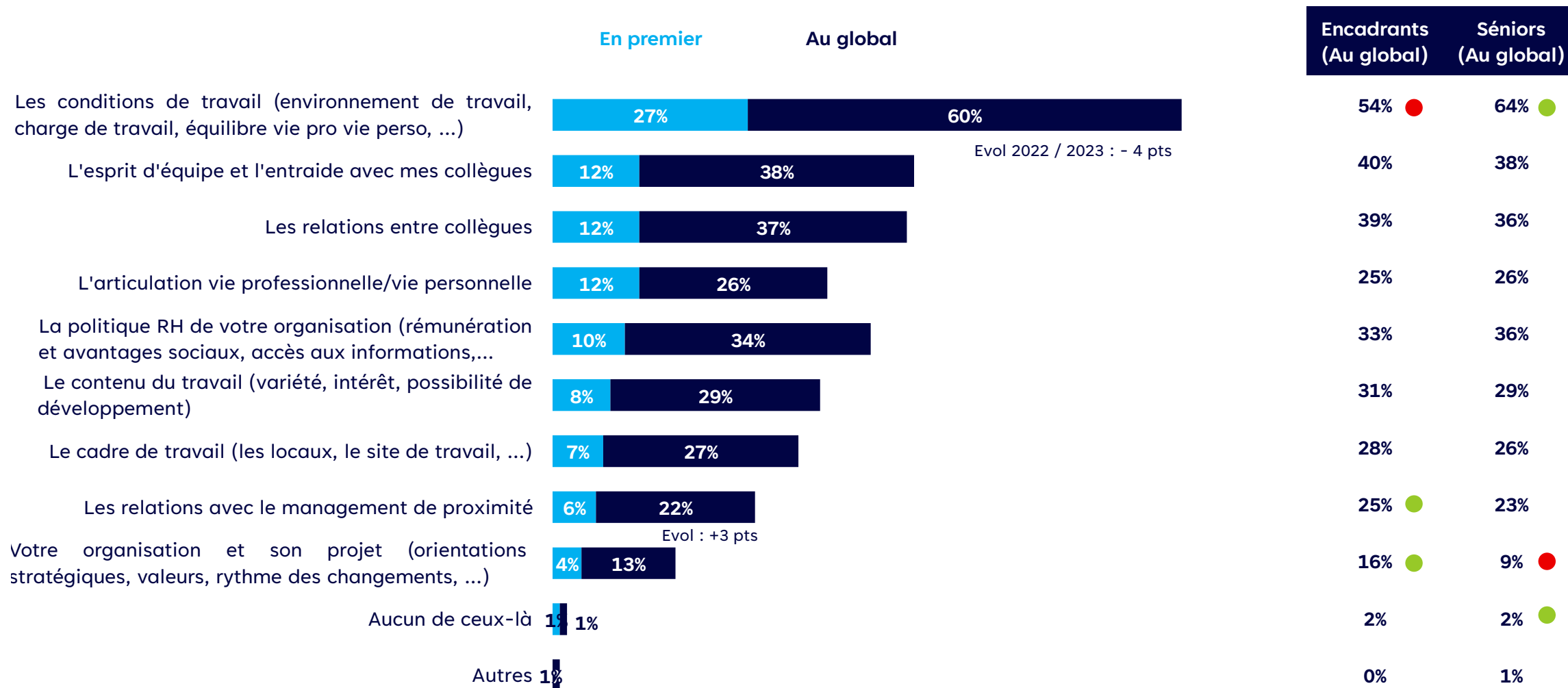
Question

Base : Ensemble (xxx)

LES FACTEURS QUI DEMEURENT LES PLUS IMPORTANTS DANS LA QVCT DES SALARIES SONT LE COLLECTIF ET LES RELATIONS AU TRAVAIL DEVANT LA POLITIQUE RH OU ENCORE LE CONTENU DU TRAVAIL

Quels sont pour vous aujourd'hui les facteurs qui comptent le plus pour une bonne Qualité de Vie et Conditions de Travail ?

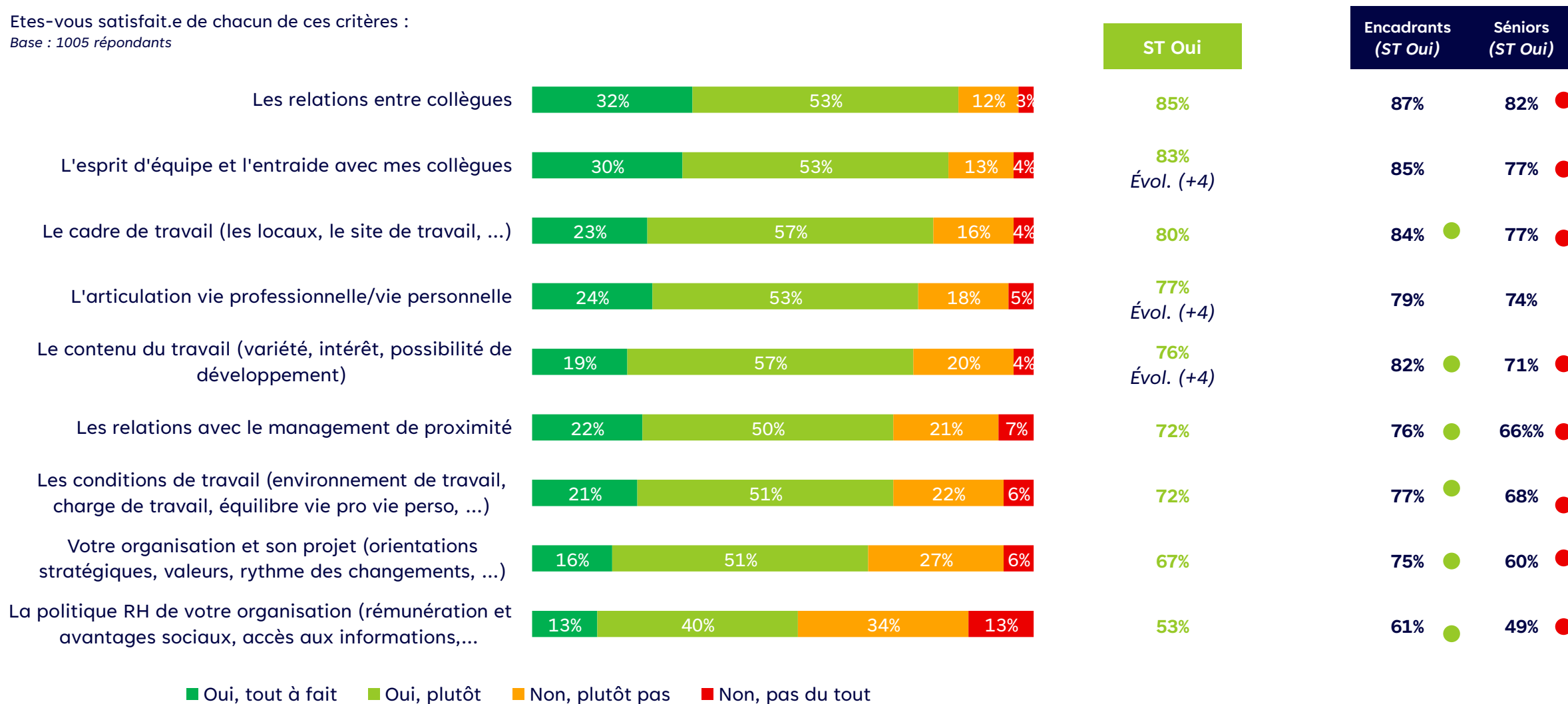
Base : 1005 répondants



DANS LE DETAIL, LES SALARIES SOULIGNENT UNE SATISFACTION ELEVEE CONCERNANT DES COMPOSANTES PARMIS LES PLUS IMPORTANTES DE LA QVCT COMME LE COLLECTIF, L'ARTICULATION VIE PROFESSIONNELLE / VIE PERSONNELLE OU ENCORE LE CONTENU DE LEUR TRAVAIL

Etes-vous satisfait.e de chacun de ces critères :

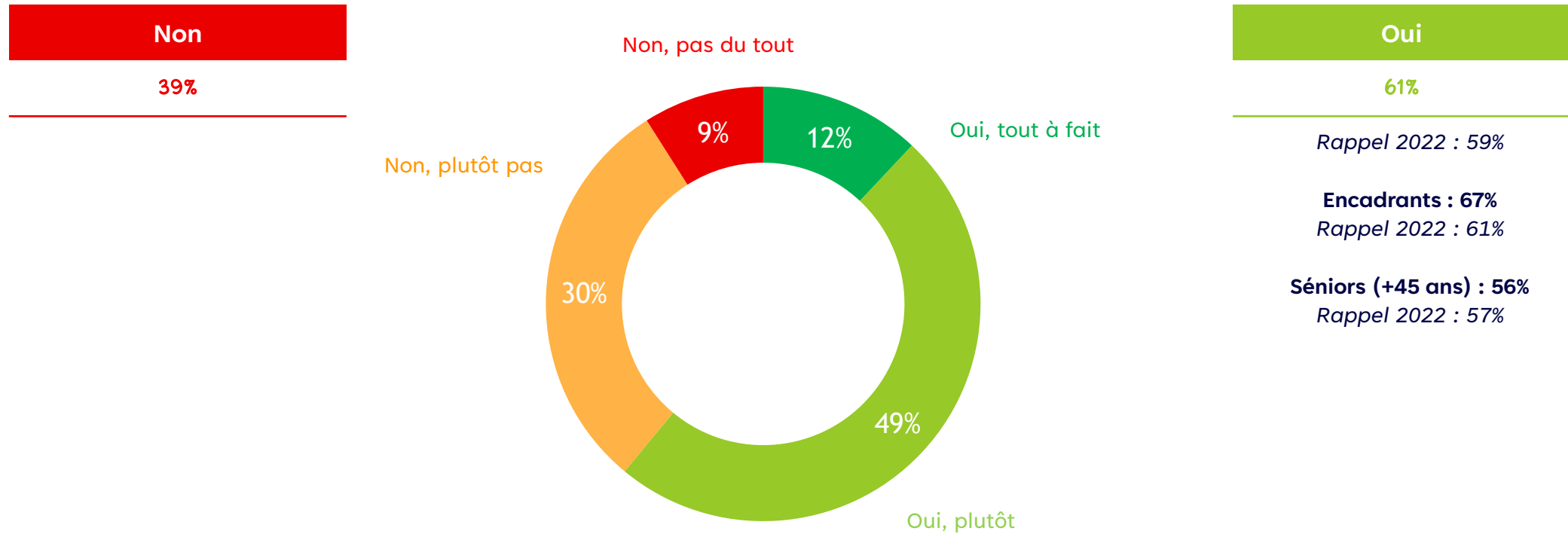
Base : 1005 répondants



DES SALARIES QUI FONT ETAT D'UN INVESTISSEMENT UN PEU PLUS MARQUE DE LEUR ENTREPRISE EN MATIERE DE QVCT CETTE ANNEE

Diriez-vous que votre entreprise est investie en matière de Qualité de Vie et Conditions de Travail ?

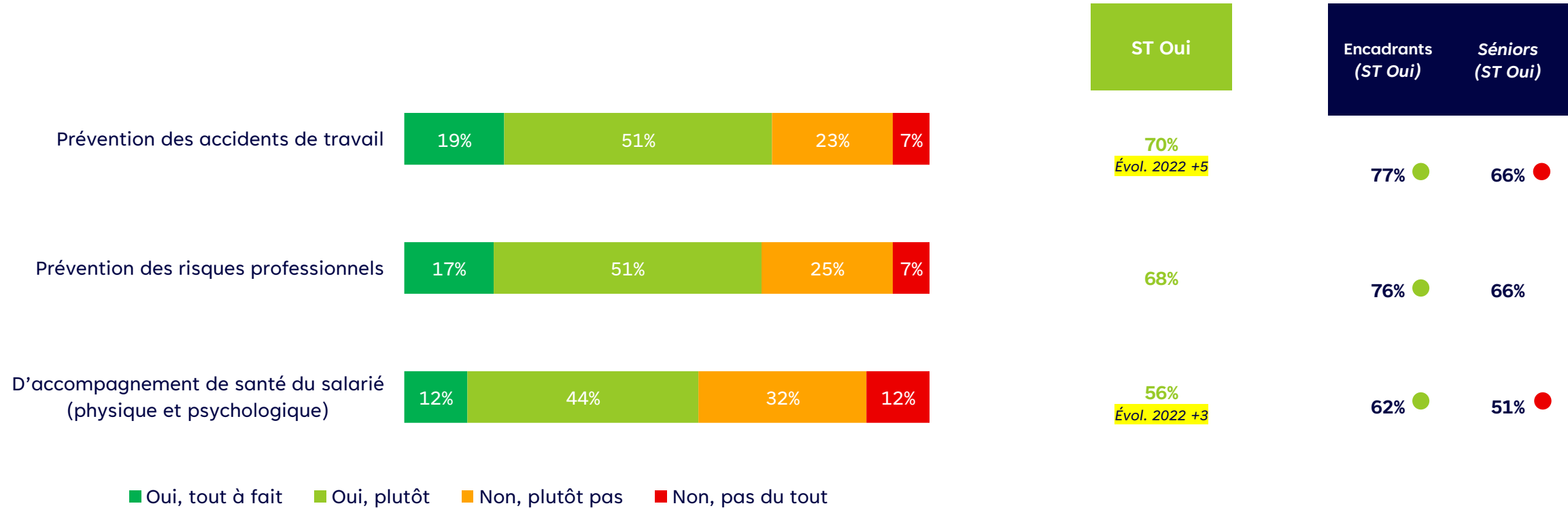
Base : 1005 répondants



LES SALARIES SOULIGNENT DES PROGRES EN MATIERE DE PREVENTION DES ACCIDENTS DU TRAVAIL ET D'ACCOMPAGNEMENT SANTE

Et pensez-vous que votre entreprise en fait suffisamment en matière de...

Base : 1005 répondants



02

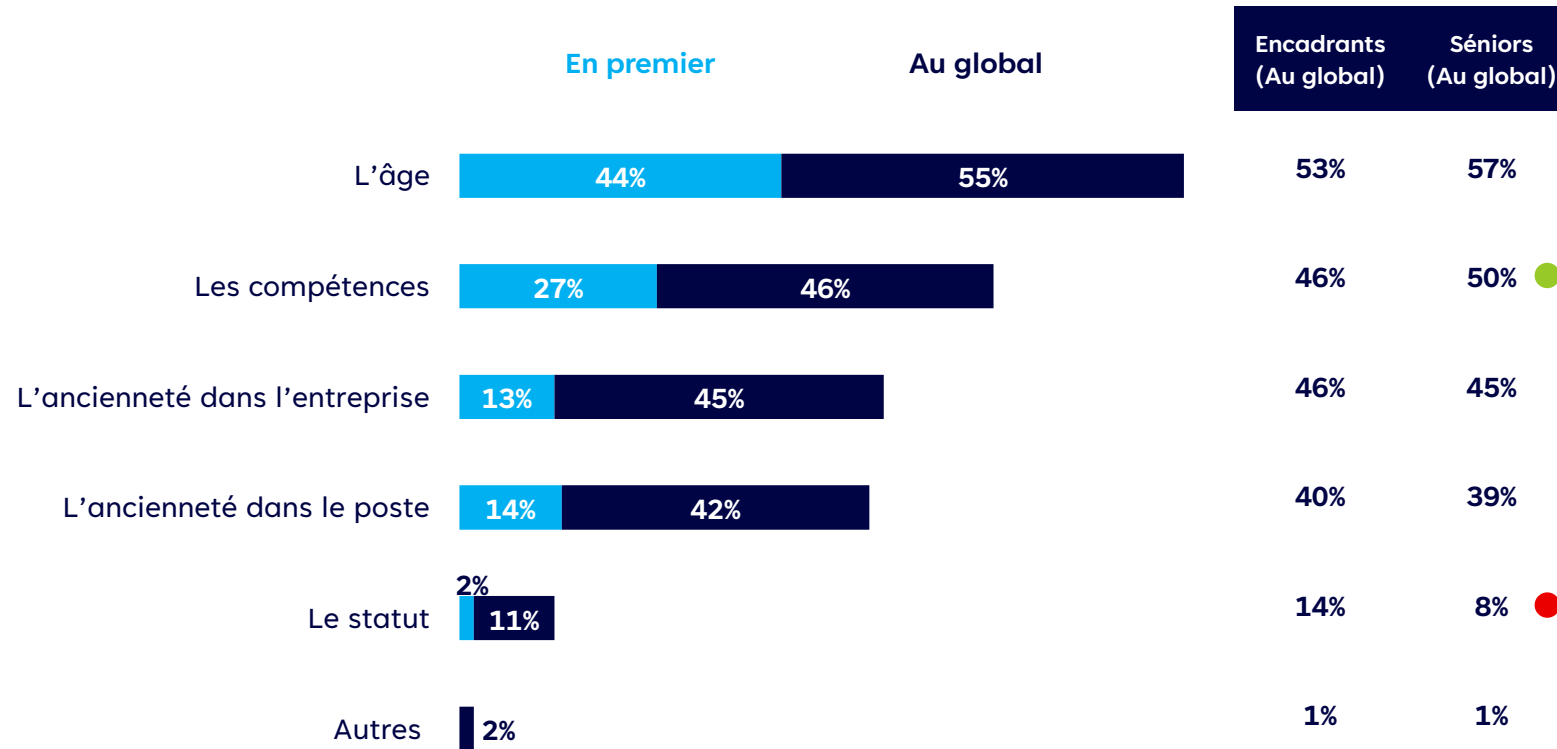
LES SÉNIORS EN ENTREPRISE

Des salariés seniors inquiets par rapport à
l'allongement de leur vie professionnelle

AUX YEUX DES SALARIES, LES SENIORS SE DISTINGUENT NOTAMMENT PAR LEUR NIVEAU DE COMPETENCE

Quels sont pour vous les principaux critères qui définissent un salarié sénior dans l'entreprise ?

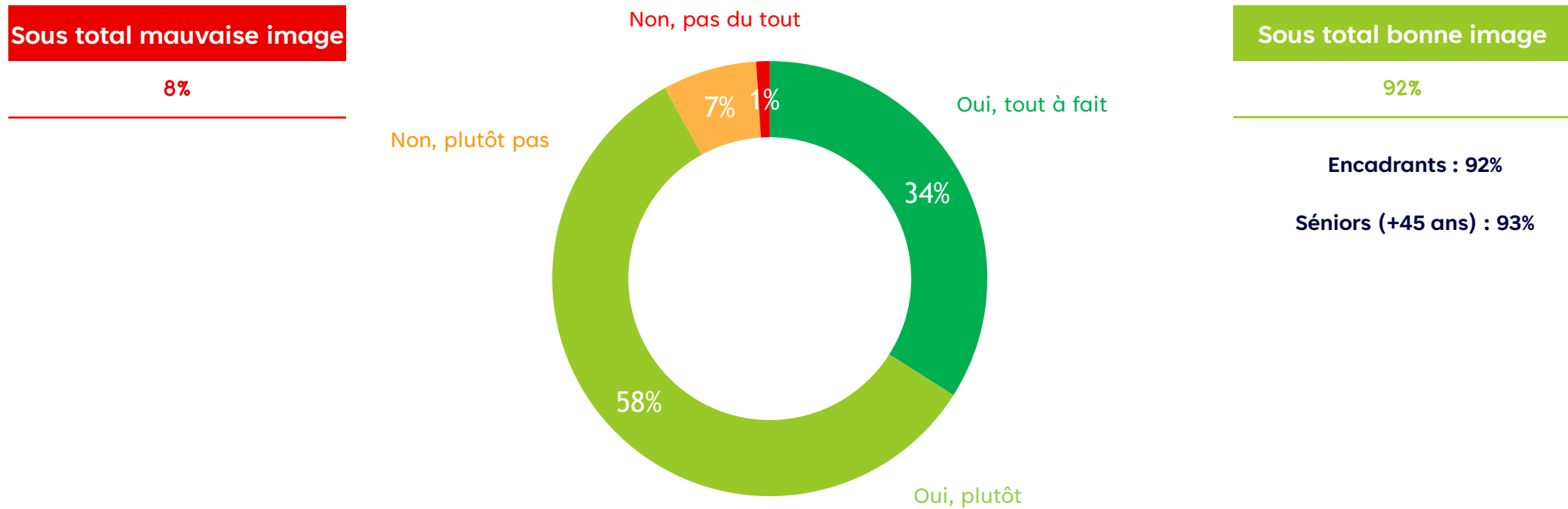
Base : 1005 répondants



LES SALARIES SENIORS JOUISSENT D'UNE BONNE IMAGE AUPRES DES SALARIES

S2. Avez-vous une bonne image des salariés sénior dans votre entreprise ?

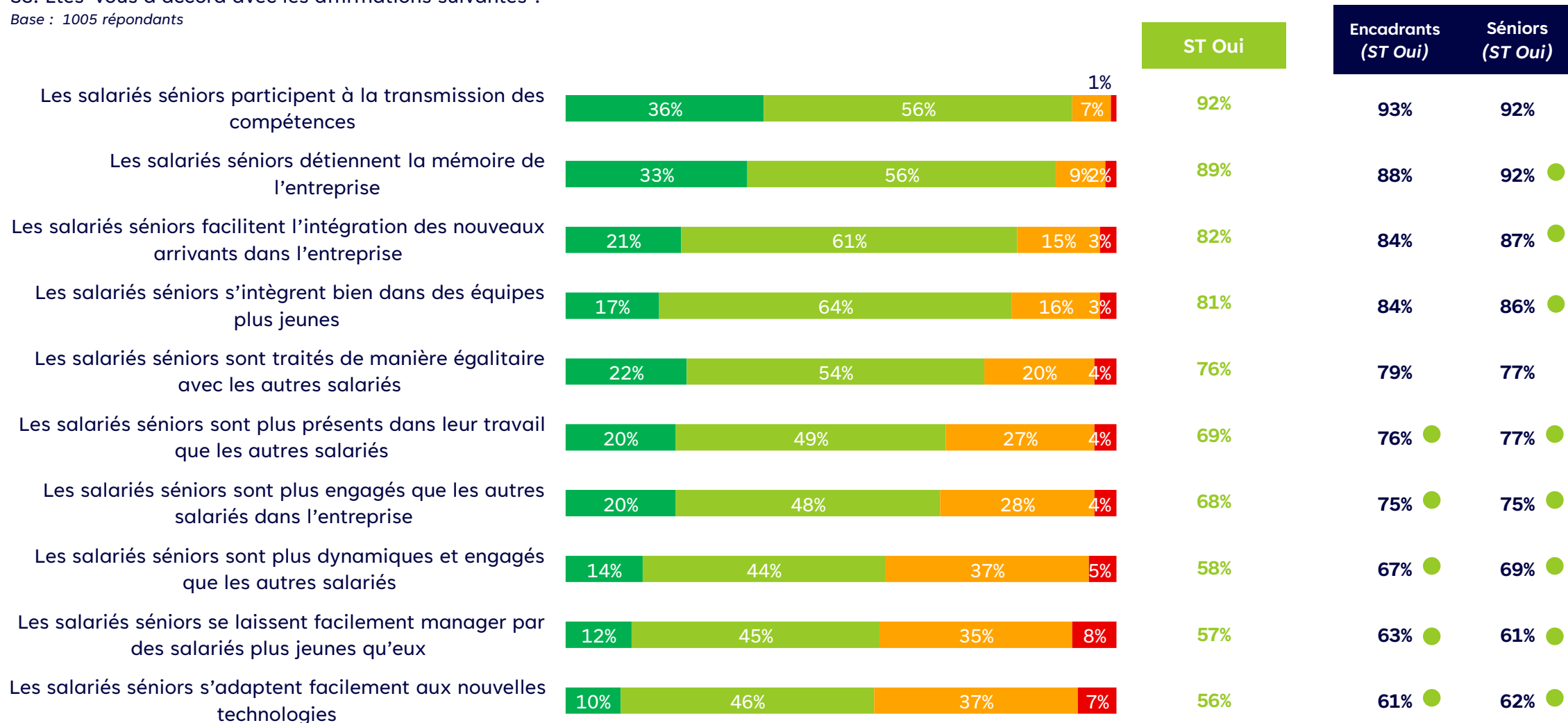
Base : 1005 répondants



LES SALARIES SENIORS SONT RECONNUS POUR LEUR EXPERTISE ET LEUR TRANSMISSION DE SAVOIR-FAIRE AVANT TOUT ET MOINS POUR LEUR ADAPTABILITE ET LEUR DYNAMISME

S3. Etes-vous d'accord avec les affirmations suivantes ?

Base : 1005 répondants

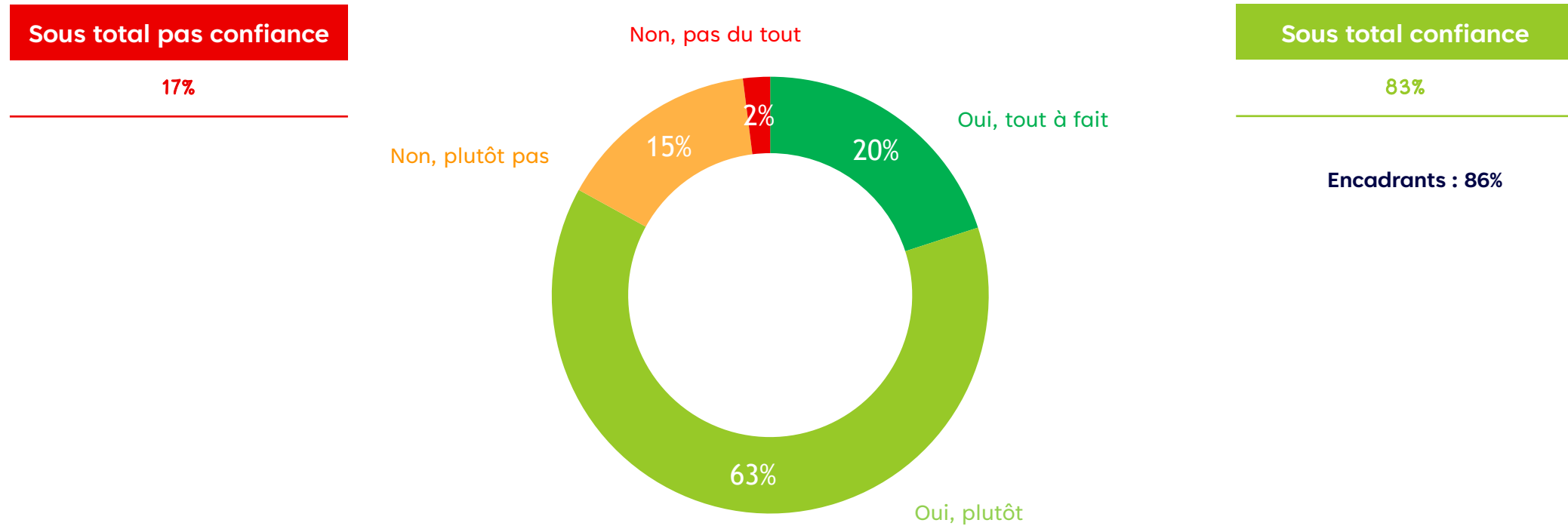


■ Oui, tout à fait ■ Oui, plutôt ■ Non, plutôt pas ■ Non, pas du tout

DANS UN CONTEXTE FAVORABLE A L'EMPLOI, LES SALARIES DE MOINS DE 45 ANS ONT CONFIANCE DANS LEUR EMPLOYABILITE DE SECONDE PARTIE DE CARRIERE

Vous personnellement avez-vous confiance dans votre employabilité lors de votre seconde partie de carrière ?

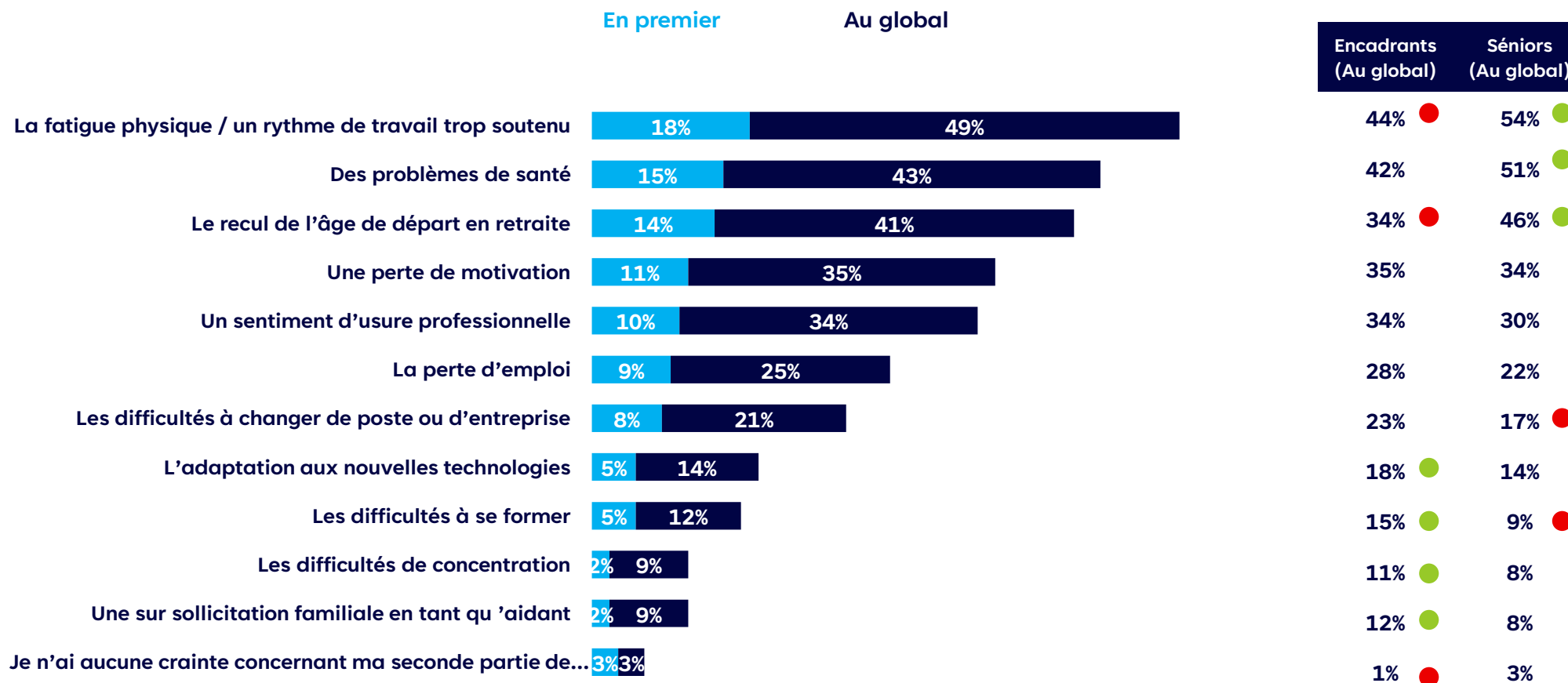
Base : 505 répondants (personnes de moins de 45 ans)



LES PRINCIPALES CRAINTES SOULIGNEES PAR LES SALARIES A L'EGARD DE LEUR SECONDE PARTIE DE CARRIERE CONCERNANT LES PROBLEMES DE SANTE ET LA FATIGUE PHYSIQUE AINSI QUE LE RECU DE L'AGE DE DEPART EN RETRAITE

Quelles pourraient être / sont vos principales craintes à l'égard de votre seconde partie de carrière en entreprise ?

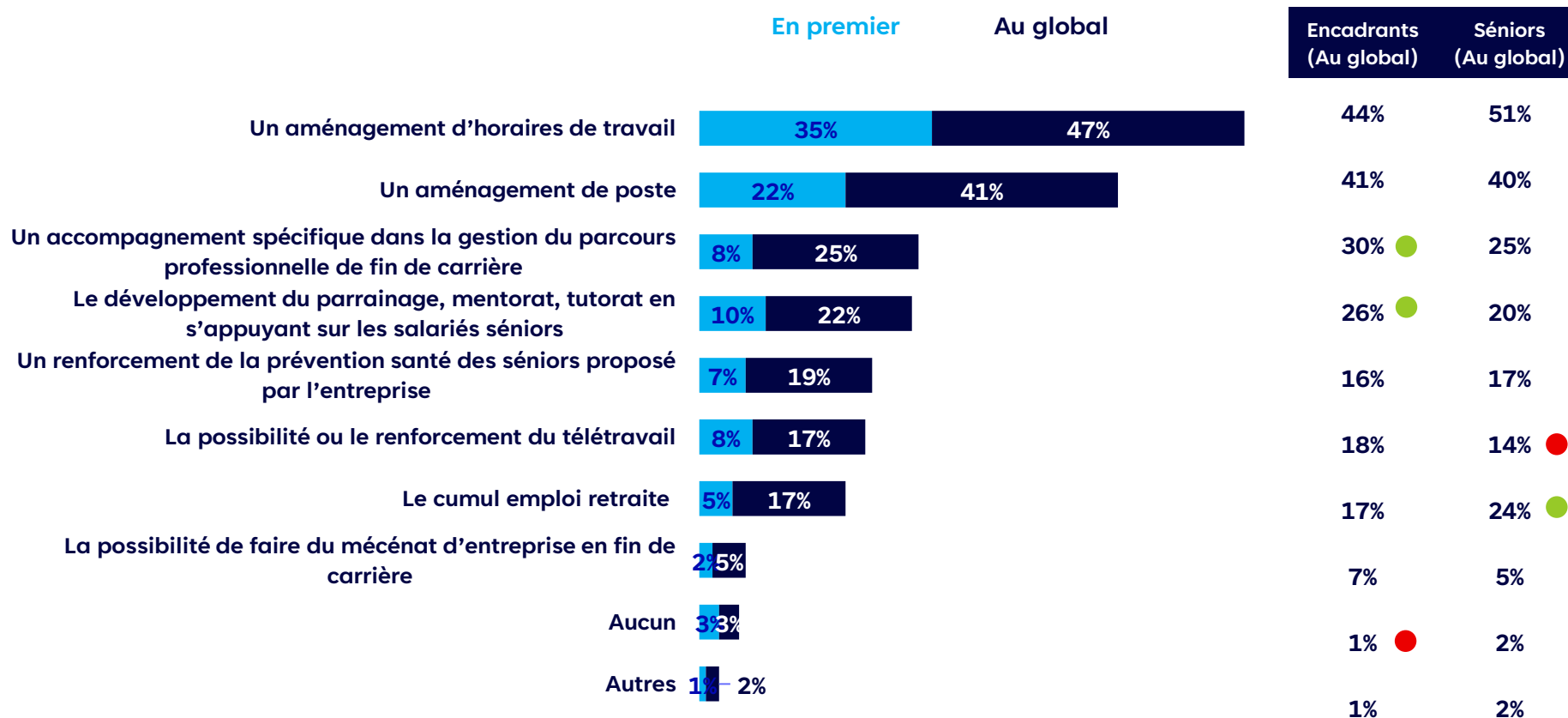
Base : 1005 répondants



LES SALARIES SOUHAITENT, POUR FAVORISER LES CONDITIONS DE TRAVAIL DES SENIORS, PLUS DE FLEXIBILITE EN FIN DE CARRIERE

Qu'est-ce qui selon vous pourrait favoriser les conditions de travail des séniors en entreprise ?

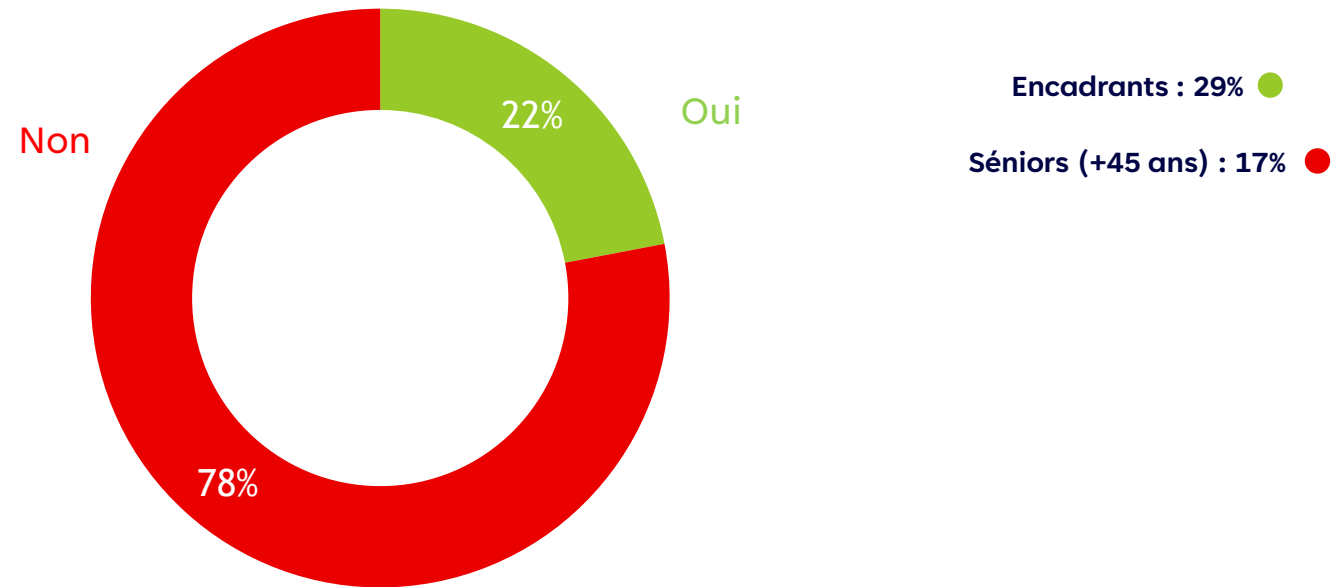
Base : 1005 répondants



LES ENTREPRISES SONT ENCORE PEU NOMBREUSES A AVOIR PRIS EN COMPTE L'ALLONGEMENT DE LA VIE PROFESSIONNELLE DES SALARIES

Votre entreprise a-t-elle mis en place des dispositifs d'amélioration des conditions de travail en lien avec l'allongement de la vie professionnelle des salariés ?

Base : 1005 répondants





03

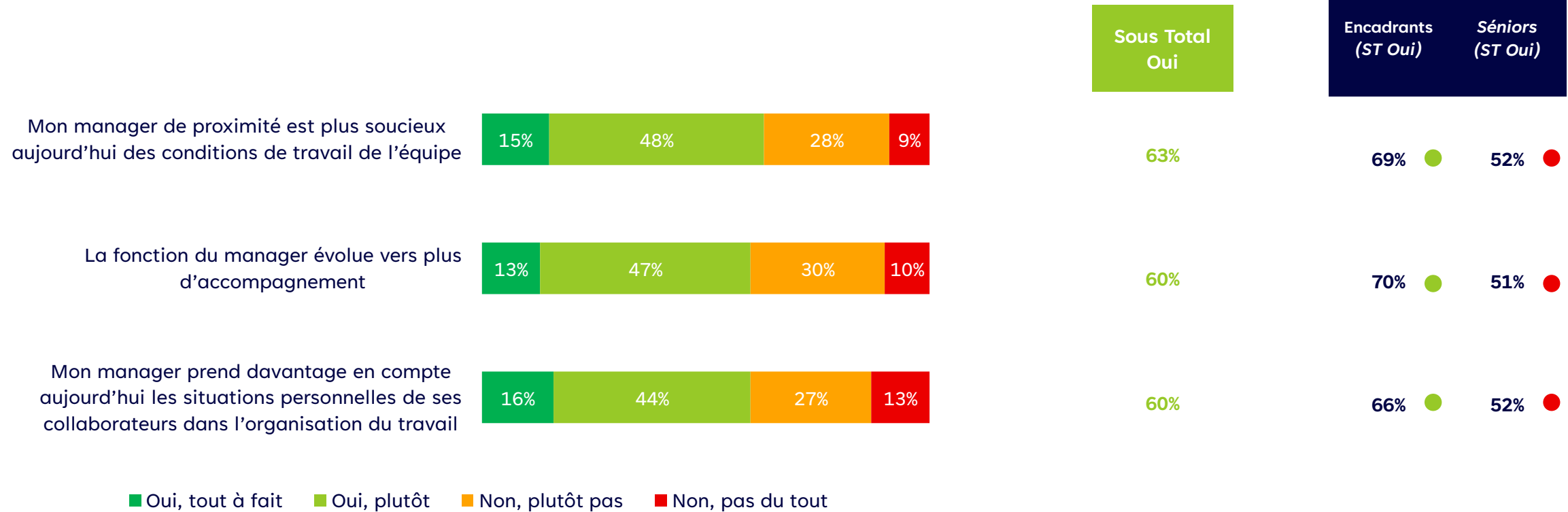
LE MANAGEMENT DE PROXIMITÉ

Une évolution progressive de la fonction managériale vers une plus grande prise en compte de la QVCT

UNE FONCTION MANAGERIALE QUI EVOLUE MAIS QUI NOURRIT ENCORE DES ATTENTES FORTES DES SALARIES

Tout d'abord, êtes-vous d'accord avec les affirmations suivantes :

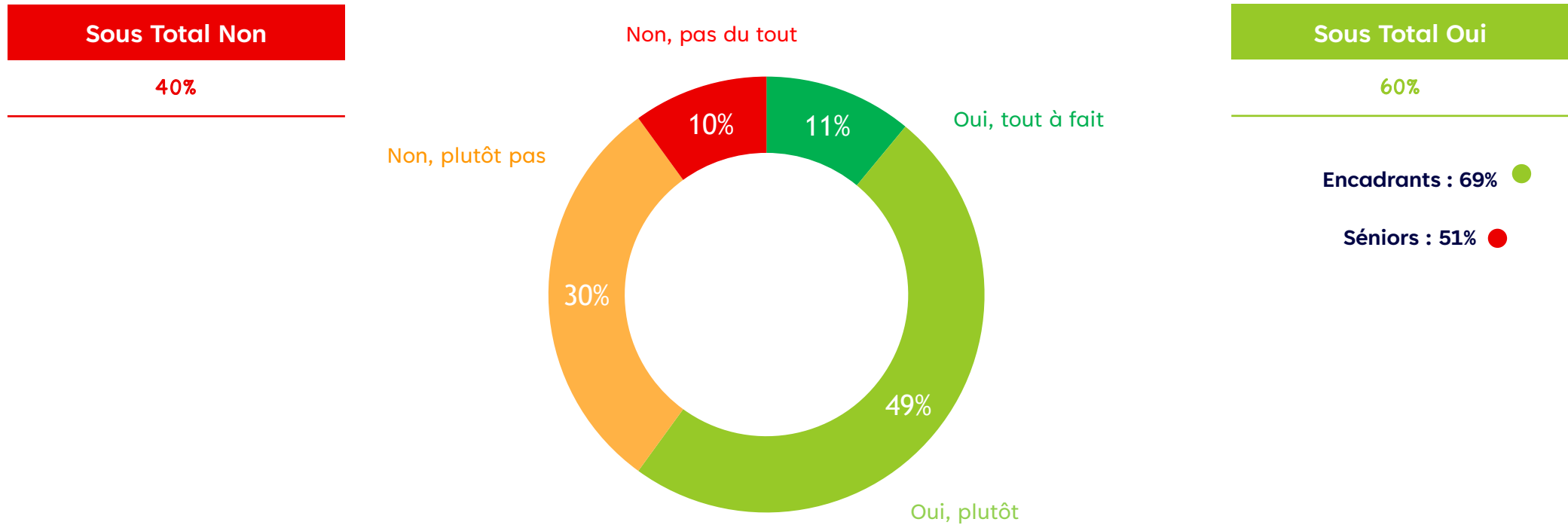
Base : 1005 répondants



DES SALARIES PARTAGES SUR LA PRISE EN COMPTE DES EVOLUTIONS SOCIETALES EN MATIERE DE QVCT PAR LEUR MANAGER

Diriez-vous que votre manager prend en compte les évolutions sociétales liées à la qualité de vie et conditions de travail (management à distance, problématiques parentales, aidants...) ?

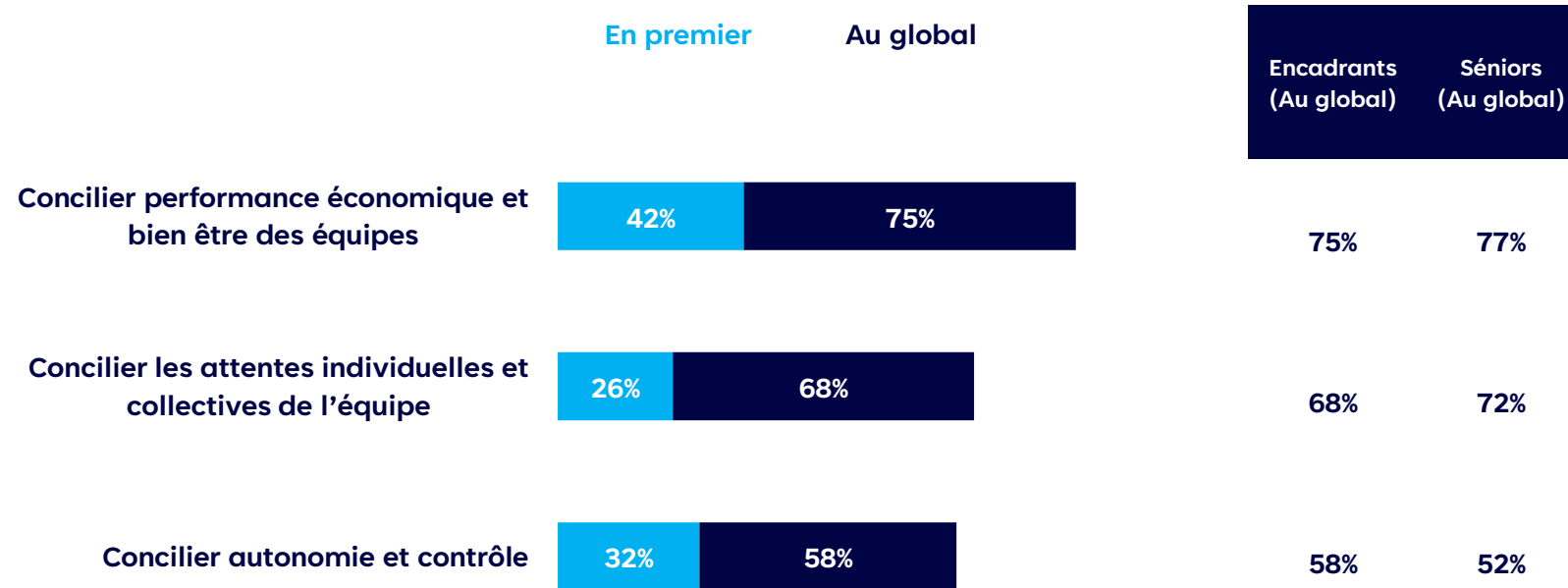
Base : 1005 répondants



LES MANAGERS SONT CONFRONTES A DE NOMBREUSES INJONCTIONS CONTRADICTOIRES DANS LEUR FONCTION

Quels sont les choix qui pèsent le plus pour vous en matière de qualité de vie et conditions de travail ?

Base : 376 répondants (uniquement aux encadrants)



L'ACCOMPAGNEMENT EN GESTION DE CARRIERE EST LE PRINCIPAL BESOIN EN FORMATION EXPRIME PAR LES MANAGERS

Quels sont vos besoins en matière d'accompagnement RH ?

Base : 376 répondants (uniquement aux encadrants)

